



**40. Harle-Kunstaussstellung
29.Juli. bis 05.August.2012
in der Grundschule Carolinensiel**

**Vernissage: 29.07., 11.30 Uhr
Öffnungszeiten: täglich von 15 – 18.00
Uhr**

Zur Jubiläumsausstellung stellen sich zahlreiche Künstler der Region dem Publikum.

Auch für das 2. Halbjahr sind hochwertige Ausstellungen und Aktionen in Vorbereitung! Sichern Sie sich rechtzeitig das Programm des 2. Halbjahres, damit Sie keine Veranstaltung verpassen, zum Beispiel durch eine Mitgliedschaft im Ostfriesischen Kunstkreis. Damit fördern Sie nicht nur Kunst und Kultur in der Region, sondern erhalten auch regelmäßig Einladungen zu den Veranstaltungen und haben beim Erwerb von Kunstwerken den Anspruch auf einen erheblichen Preisnachlass!



Ostfriesischer Kunstkreis e.V.

Bremer Straße 13 26409 Wittmund

Ja, ich möchte Fördermitglied des Ostfriesischen Kunstkreises e.V. werden mit einem **Monatsbeitrag von 2,50 €**

Name _____

Straße _____

PLZ/Ort _____

Telefon _____

e-mail _____

.....
Datum

Unterschrift

Die Mitgliedschaft besteht für mindestens 1 Jahr und verlängert sich automatisch um ein weiteres Jahr, wenn nicht mindestens 6 Wochen vor Ablauf des Kalenderjahres schriftlich gekündigt wird!

Ich nehme am Abbuchungsverfahren teil, bitte buchen Sie bis auf Widerruf den Beitrag von meinem Konto ab

Kreditinstitut _____

BLZ _____

Konto Nr. _____

Datum

Unterschrift



Ostfriesischer Kunstkreis e.V.

Künstlerhaus „Palette“
Bremer Straße 13 26409 Wittmund

Programm 1.Halbjahr 2012

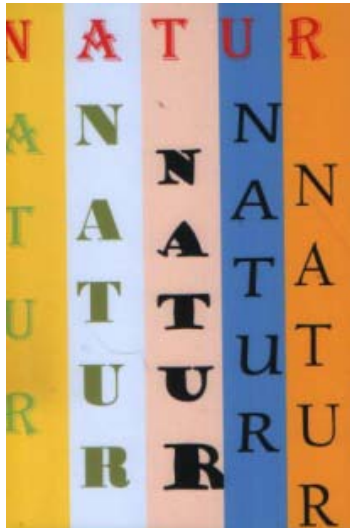


**Tierisches Vergnügen !?
11.März bis 04.April 2012**

**Vernissage: 11.03.2012, 15.00 Uhr
Geöffnet: jeweils Mittwoch, Samstag und
Sonntag von 15 – 18.00 Uhr**

Die Fotokünstlerin **Sabine Stenzel** beleuchtet das Thema unter sehr differenzierten Aspekten. In den künstlerisch gestalteten und teilweise bearbeiteten Aufnahmen geht es nicht nur um Situationskomik in der Tierwelt.

Es wird das „Vergnügen“ auch kritisch hinterfragt! Für den Betrachter in jedem Fall ein „tierisches Vergnügen“!



„Natur“

Themenausstellung der Mitglieder

15.April bis 13.Mai 2012

Vernissage: 15.04.2012, 15.00 Uhr

Geöffnet: jeweils Mittwoch, Samstag und Sonntag von 15 – 18.00 Uhr

Die

Mitglieder des Ostfriesischen Kunstkreises präsentieren ihre Arbeiten zum Thema „Natur“.

Wie immer bei den Gemeinschaftsausstellungen, erwartet den Besucher ein buntes Kaleidoskop an Sichtweisen auf das Thema, dargestellt in unterschiedlichsten Techniken.



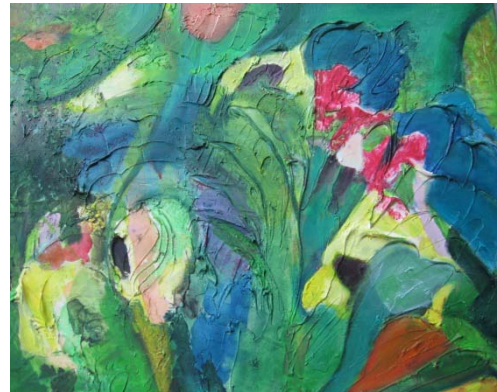
„Emotionen“

20.Mai bis 17.Juni 2012

Vernissage: 20.05., 15.00 Uhr

Geöffnet: jeweils Mittwoch, Samstag und Sonntag von 15 – 18.00 Uhr

Hilke Eden und **Heidi Hurtzig** zeigen „Emotionen“ – farbintensiv, leidenschaftlich und gekonnt!
Unter anderem in Öl-, Acryl- und Mischtechnik!
Gefühle, denen man nachspüren kann.



„Farbenrausch“

24.Juni bis 22.Juli 2012

Vernissage: 24.06., 15.00 Uhr

Geöffnet: jeweils Mittwoch, Samstag und Sonntag von 15 – 18.00 Uhr

Birgit Thiemann, Marienhafe, stellt ihre Arbeiten erstmals in Wittmund aus. Die angewandte Technik der Tuschemalerei auf Acryl und Aquarell verleiht den Werken eine fast mystische Transparenz und besticht gleichzeitig durch hochgradige Detailgenauigkeit.